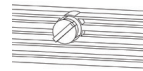


# EarthSmart®

## Installation Instructions for W-2

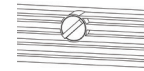
1. Locate the filter below the refrigerator. Remove the filter by rotating it ¼ turn counter-clockwise. Remove the knob from the old filter.



2. Remove sanitary cap from new filter.



3. Place the knob from the old filter onto the new filter. Insert the filter into refrigerator and turn it ¼ turn clockwise until the filter is firmly seated.



4. Run approximately 2.5 gallons of water from the dispenser periodically to clear the system and to receive a good flow. If the water flow is slower than usual, please repeat step 3.



Note: Initial flow rate may be slower than expected. Full flow rate should be restored within 24-36 hours.

5. Check the filter for any noticeable leaks. If leaks are detected, please repeat.

6. To reset the filter monitor light, please refer to your refrigerator owner's manual for specific instructions.



Manufactured by: Aquamor, LLC Temecula, CA

Flow Rate:	.5 gpm (1.89 lpm)
Operating Temperature:	33°-100°F (0.6°-38°C)
Min Operating Pressure:	30 psi (207 kPa)
Max Operating Pressure:	100 psi (689 kPa)
Life:	6 months or 300 gallons (1,136 liters)



This W-2 is Tested and Certified by NSF International against NSF/ANSI Standard 42 and 53 for the reduction of chlorine taste and odor, Endrin, Trichlorobenzene, and p-Dichlorobenzene. Refer to Performance Data Sheet for a complete list of claims.



This W-2 is Certified by IFMO RBT against NSF/ANSI Standard 42, 53, 372, 401, P473 and CSA B483.1 for the reduction of Chlorine taste and odor, Lead, Oest, VOCs, Mercury, Asbestos, Pharmaceuticals (such as Naproxen, Ibuprofen and Phenylolol), BPA, PFAMFOS. Refer to Performance Data Sheet for complete list of claims.

Installation shall comply with applicable state and local regulations.

**For further questions or assistance, please call (866) 218-8473.**

**Warning:** To reduce the risk of property damage from water leakage, the filter bypass plug MUST be used when a filter replacement cartridge is not installed. For cold water applications only. Do not use with water that is microbiologically unsafe or of unknown quality without adequate disinfection before or after the system. Protect from freezing. REPLACE FILTER EVERY 6 MONTHS, OR IF BAD TASTE OR ODOR OCCUR. The risk associated with small parts can cause choking if swallowed. Keep children away from small parts during the replacement of the water filter.

P/N 803161 REV 2307

# EarthSmart®

## Instrucciones de instalación para W-2

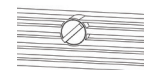
1. Localiza el filtro por debajo de la nevera. Retire el filtro girándolo un cuarto de vuelta en dirección contra las agujas del reloj. Retire la perilla del filtro viejo.



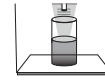
2. Retire la tapa sanitaria del filtro nuevo.



3. Coloque la perilla del filtro viejo al nuevo filtro. Coloca el filtro en el refrigerador y girarlo un cuarto de vuelta hacia la derecha hasta que el filtro esté firmemente asentado.



4. Descarga aproximadamente 2,5 litros de agua del dispensador periódicamente para aclarar el sistema y para recibir un buen flujo. Si el flujo de agua es más lento de lo habitual, por favor, repita paso 3.



Nota: Flujo inicial puede ser más lenta de lo esperado. Flujo total se debe restaurar dentro de 24-36 horas

5. Inspecciona el filtro de fugas. Si se detectan fugas, por favor, repita paso 3.

6. Para restablecer la luz de control del filtro, consulte el manual del propietario de su refrigerador para obtener instrucciones específicas.



Fabricado Por: Aquamor, LLC Temecula, CA

Tasa de Flujo:	.5 gpm (1.89 lpm)
Temperatura de Funcionamiento:	33°-100°F (0.6°-38°C)
Presión Mínima de Funcionamiento:	30 psi (207 kPa)
Presión Máxima de Funcionamiento:	100 psi (689 kPa)
Vida Útil:	6 months or 300 gallons (1,136 liters)



Este W-2 está probada y certificada por NSF International según las normas 42 y 53 de NSF/ANSI para la reducción del sabor y olor a cloro, endrin, hidrocarburo, p-diclorobenceno. Consulte la hoja de datos de rendimiento para obtener la lista completa de reclamaciones.



Este W-2 es Certificado por IFMO RBT según las normas NSF/ANSI 42, 53, 372, 401, P473 y CSA B483.1 para la reducción del sabor y olor a cloro, plomo, quita, compuestos orgánicos volátiles, mercurio, asbestos, productos farmacéuticos (como naproxeno, ibuprofeno y fenilolol), BPA, PFAMFOS. Consulte la hoja de datos de rendimiento para obtener la lista completa de reclamaciones.

La instalación debe cumplir con las regulaciones estatales y locales aplicables.

**Para preguntas o ayuda, por favor llame (866) 218-8473.**

**Advertencia:** Para reducir el riesgo de daños materiales debido a fugas de agua, el tapón de derivación del filtro debe ser utilizado cuando un cartucho de recambio filtro no está instalado. Sólo para aplicaciones de agua fría. No use con agua que no sea microbiológicamente insegura o de calidad desconocida sin una desinfección adecuada antes o después del sistema. Proteja contra la congelación. CAMBIAR FILTRO CADA 6 MESES, O SI MAL GUSTO O OLOR ocurre. El riesgo asociado con las piezas pequeñas puede causar asfixia si se ingieren. Mantenga a los niños lejos de las piezas durante la sustitución del filtro de agua.

P/N 803161 REV 2307