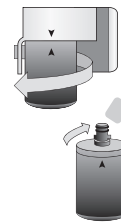


EarthSmart®

Installation Instructions for M-1

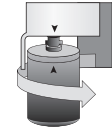
1. Locate the existing filter and remove the top shelf. This will create more space for you to remove the old filter and install the new filter.
2. To remove the light cover, press the release clip on the bottom of the cover, pulling the cover out and up to remove.
3. Remove the existing filter by rotating it counter clockwise.
4. Remove sanitary cap from new filter.



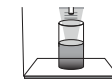
5. Locate the Start arrow found on the top of the filter label. Align the Start arrow with the arrow on the refrigerator filter housing.



6. Apply upward pressure and rotate the filter clockwise until the Stop arrow on the front of the filter is aligned with the arrow on the refrigerator filter housing. Ensure the filter is fully installed a full ¼ turn. If the filter is not turned ¼ turn, the valve will not fully open, this can cause a slow water flow or a chattering noise to occur during use.



7. Run approximately 2.5 gallons of water from the dispenser periodically to clear the system and to receive a good flow. If the water flow is slower than usual, please repeat Steps 5 and 6.



Note: Initial flow rate may be slower than expected. Full flow rate should be restored within 24-36 hours.

8. Check the filter for any noticeable leaks. If leaks are detected, please repeat Steps 5 and 6.



9. To reset the filter monitor light; please refer to your refrigerator owner's manual for specific instructions.



Manufactured by: Aquamor, LLC Temecula, CA

Flow Rate:	.5 gpm (1.89 lpm)
Operating Temperature:	33°-100°F (0.6°-38°C)
Min Operating Pressure:	30 psi (207 kPa)
Max Operating Pressure:	100 psi (689 kPa)
Life:	6 months or 300 gallons (1,136 liters)



This M-1 is Tested and Certified by NSF International against NSF/ANSI Standard 42 and 53 for the reduction of chlorine taste and odor, Endrin, Trichlorobenzene, and p-Dichlorobenzene. Refer to Performance Data Sheet for a complete list of claims.



This M-1 is Certified by IFMO RBT against NSF/ANSI Standard 42, 53, 372, 401, P473 and CSA B483.1 for the reduction of Chlorine taste and odor, Lead, VOCs, Mercury, Arsenic, Pharmaceuticals (such as Naproxen, Ibuprofen and Phenylol), BPA, PFAPFOS. Refer to Performance Data Sheet for complete list of claims.

Installation shall comply with applicable state and local regulations.

For further questions or assistance, please call (866) 218-8473.

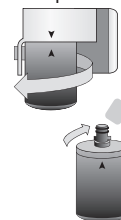
Warning: To reduce the risk of property damage from water leakage, the filter bypass plug MUST be used when a filter replacement cartridge is not installed. For cold water applications only. Do not use with water that is microbiologically unsafe or of unknown quality without adequate disinfection before or after the system. Protect from freezing. REPLACE FILTER EVERY 6 MONTHS, OR IF BAD TASTE OR ODOR OCCURS. The risk associated with small parts can cause choking if swallowed. Keep children away from small parts during the replacement of the water filter.

P/N 803334 REV 2307

EarthSmart®

Instrucciones de instalación para M-1

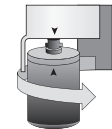
1. Localiza el filtro existente y retire la repisa superior. Esto creará más espacio para que usted pueda eliminar el filtro viejo y instalar el nuevo filtro.
2. Para retirar la cubierta de la luz, presione el clip de liberación situado en la parte inferior de la tapa, tirando de la cubierta hacia fuera y hacia arriba para retirarla.
3. Retire el filtro existente girando en sentido contrario a las agujas del reloj.
4. Retire la tapa sanitaria del filtro nuevo.



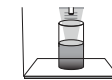
5. Busque la flecha de inicio en la parte superior de la etiqueta del filtro. Alinee la flecha de inicio en el filtro de agua con la flecha en la carcasa del filtro.



6. Aplica presión al alza y gire el filtro hacia la derecha hasta la parada de flecha en la parte frontal del filtro está alineada con la flecha en la carcasa del filtro. Asegúrese de que el filtro esté completamente instalado un completo cuarto de vuelta. Si el filtro no se gira un cuarto de vuelta, la válvula no se va abrir completamente, esto puede causar un flujo de agua lento o un ruido vibratorio que se produzca durante el uso.

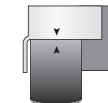


7. Descarga aproximadamente 2,5 litros de agua del dispensador periódicamente para aclarar el sistema y para recibir un buen flujo. Si el flujo de agua es más lento de lo habitual, por favor, repita pasos 5 y 6.



Nota: Flujo inicial puede ser más lenta de lo esperado. Flujo total se debe restaurar dentro de 24-36 horas.

8. Inspecciona el filtro de fugas. Si se detectan fugas, por favor, repita pasos 5 y 6.



9. Para restablecer la luz de control del filtro, consulte el manual del propietario de su refrigerador para obtener instrucciones específicas.



Fabricado Por: Aquamor, LLC Temecula, CA

Tasa de Flujo:	.5 gpm (1.89 lpm)
Temperatura de Funcionamiento:	33°-100°F (0.6°-38°C)
Presión Mínima de Funcionamiento:	30 psi (207 kPa)
Presión Máxima de Funcionamiento:	100 psi (689 kPa)
Vida Útil:	6 months or 300 gallons (1,136 liters)



Este M-1 está probada y certificada por NSF International según las normas 42 y 53 de NSF/ANSI para la reducción del sabor y olor a cloro, endrin, hidrocarburo, p-diclorobenceno. Consulte la hoja de datos de rendimiento para obtener la lista completa de reclamaciones.



Este M-1 es Certificado por IFMO RBT según las normas NSF/ANSI 42, 53, 372, 401, P473 y CSA B483.1 para la reducción del sabor y olor a cloro, plomo, mercurio, arsénico, productos farmacéuticos (como naproxeno, ibuprofeno y fenilol) y BPA, PFAPFOS. Consulte la hoja de datos de rendimiento para obtener la lista completa de reclamaciones.

La instalación debe cumplir con las regulaciones estatales y locales aplicables.

Para preguntas o ayuda, por favor llame (866) 218-8473.

Advertencia: Para reducir el riesgo de daños materiales debido a fugas de agua, el tapón de derivación del filtro debe ser utilizado cuando un cartucho de recambio filtro no está instalado. Solo para aplicaciones de agua fría. No use con agua que no sea microbiológicamente insegura o de calidad desconocida sin una desinfección adecuada antes o después del sistema. Proteja contra la congelación. CAMBIAR FILTRO CADA 6 MESES, O SI MAL GUSTO O OLOR ocurre. El riesgo asociado con las piezas pequeñas puede causar asfixia si se ingieren. Mantenga a los niños lejos de las piezas durante la sustitución del filtro de agua.

P/N 803334 REV 2307